
Transfert de la délivrance des AMM de produits biocides

Organisation de l'ANSES

1^{er} septembre 2016

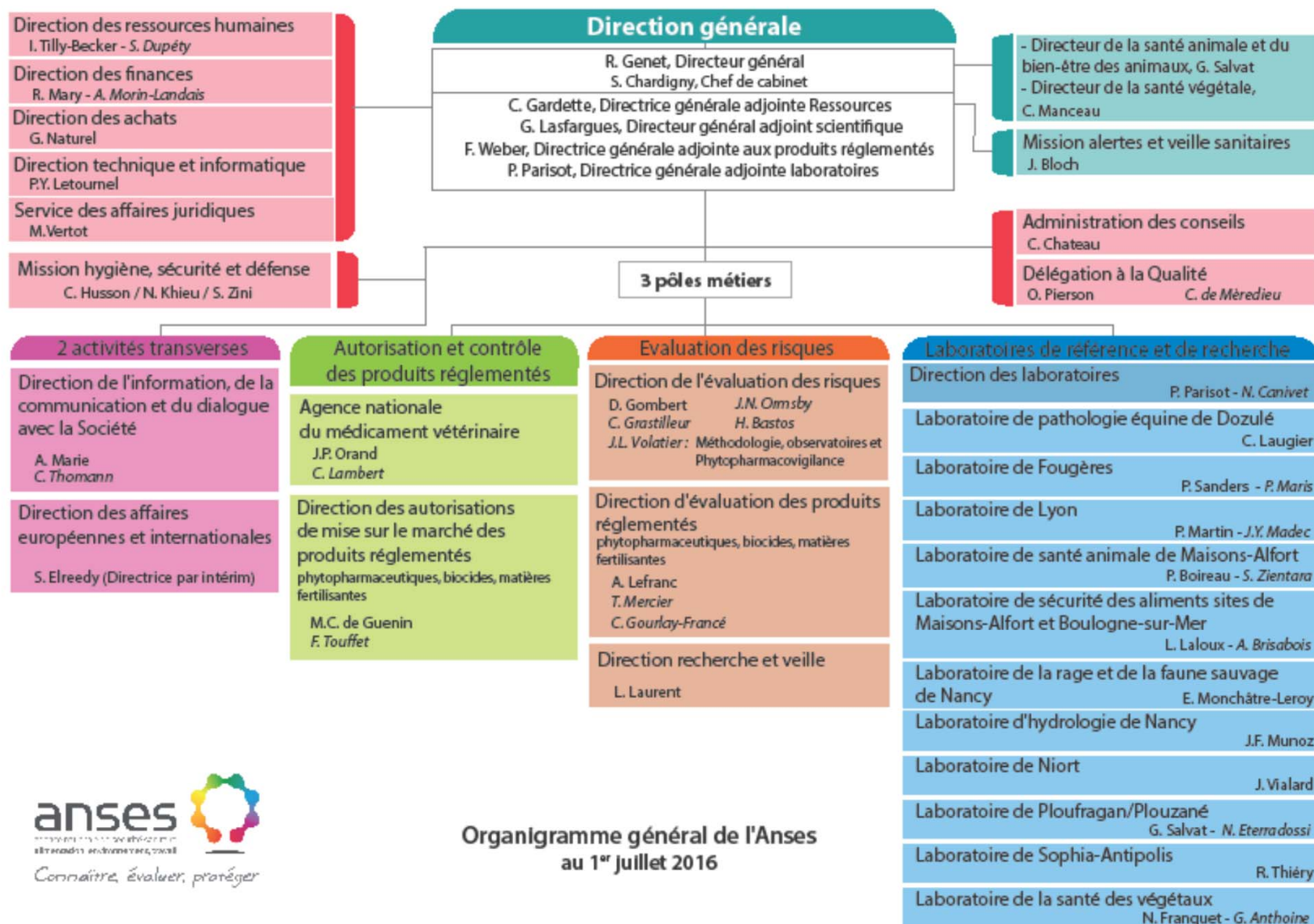
Dr Françoise Weber

Directrice Générale Adjointe en charge des Produits Règlementés

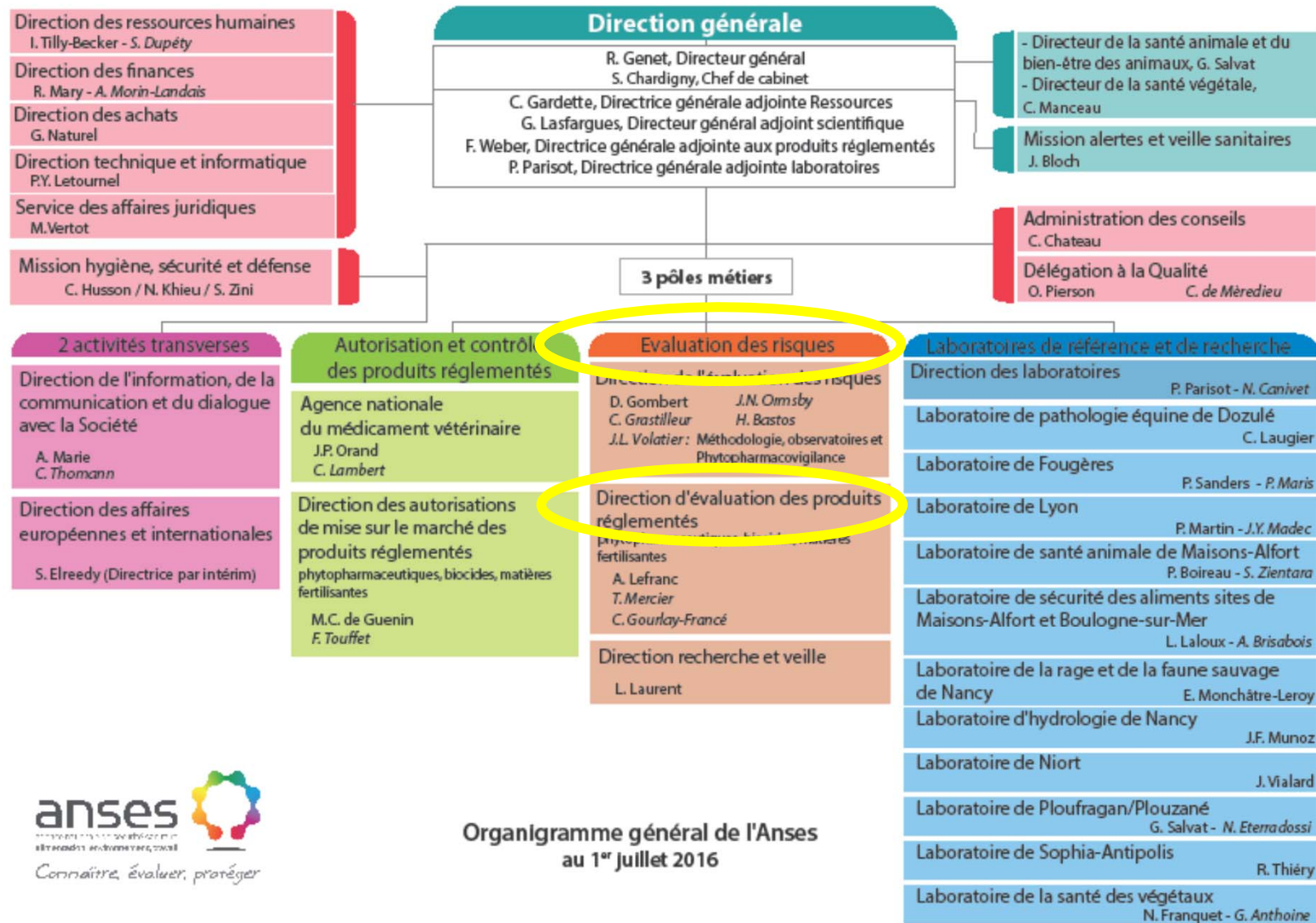
Missions produits réglementés

- **ANMV**
- **PPP MFSC Biocides :**
 - **AFSSA/AFSSET puis ANSES : EVALUATION (PPP, MFSC, Biocides)**
 - **Depuis le 1^{er} juillet 2015 : DÉLIVRANCE DES AMM PPP, MFSC**
 - **Depuis le 1er juillet 2016 : DÉLIVRANCE DES AMM Biocides**
- **Evaluation des risques pour : REACH, OGM, ...**

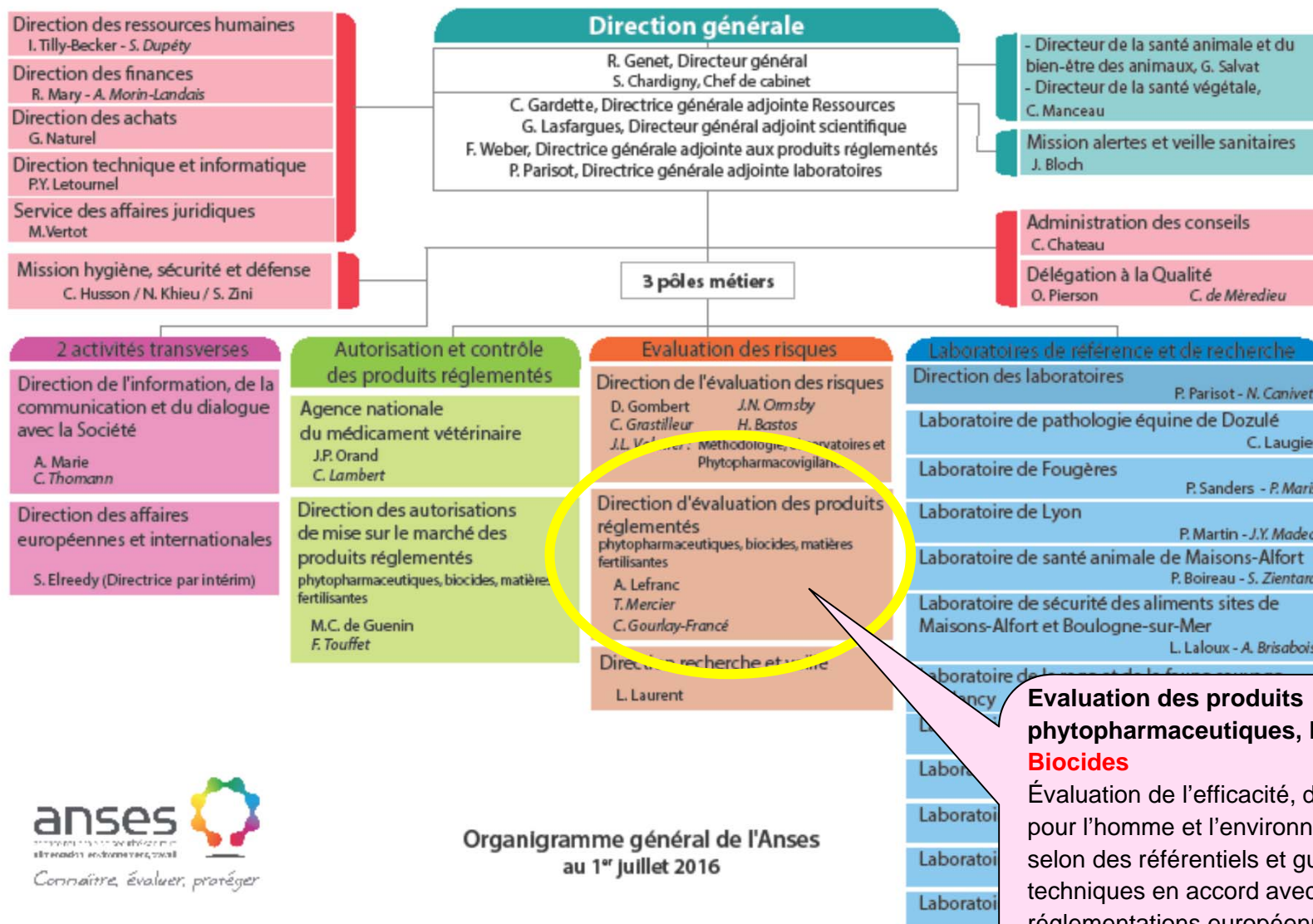
ORGANISATION DE L'ANSES



ORGANISATION DE L'ANSES: l'évaluation scientifique AMM Biocides



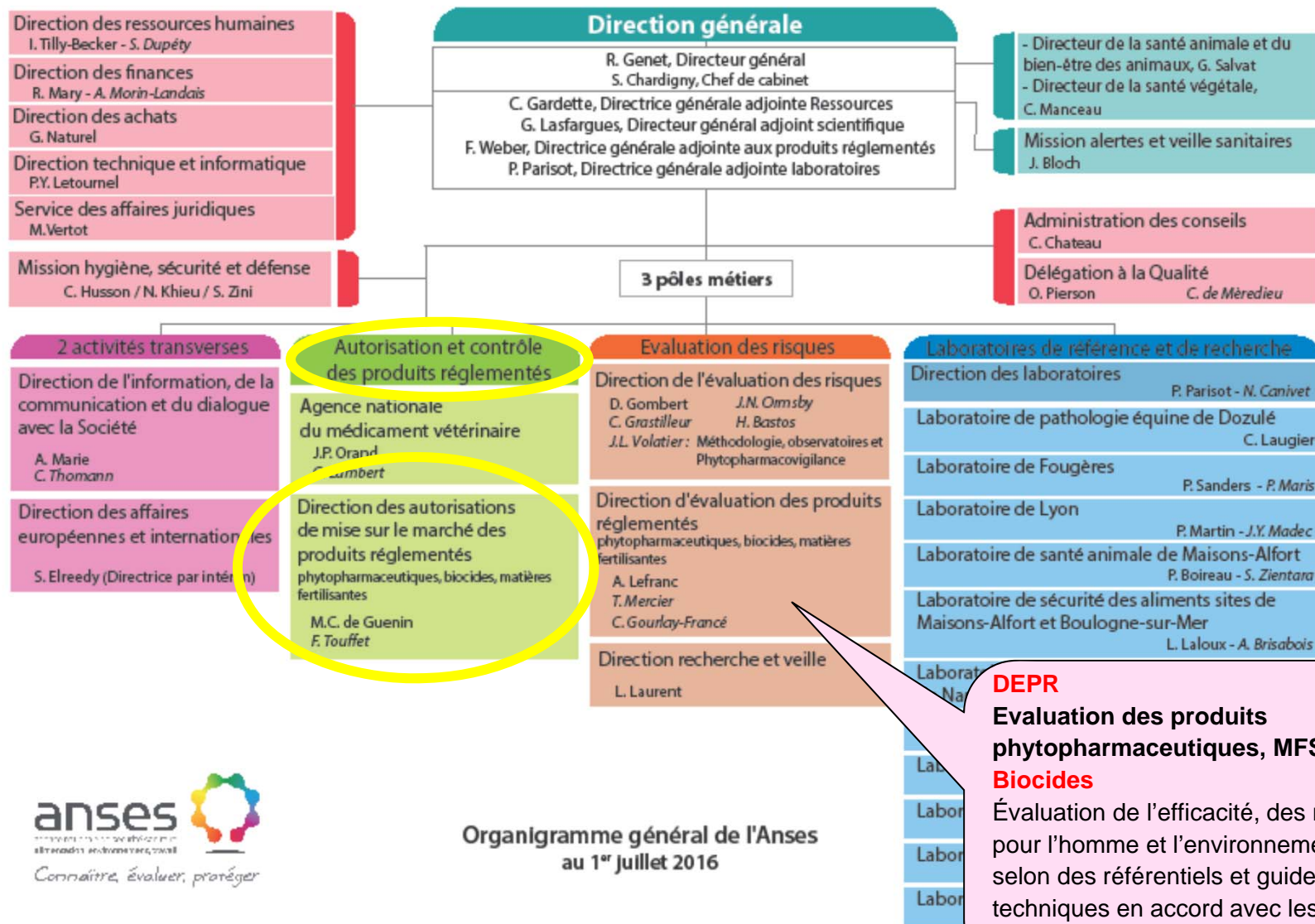
ORGANISATION DE L'ANSES: l'évaluation scientifique AMM Biocides



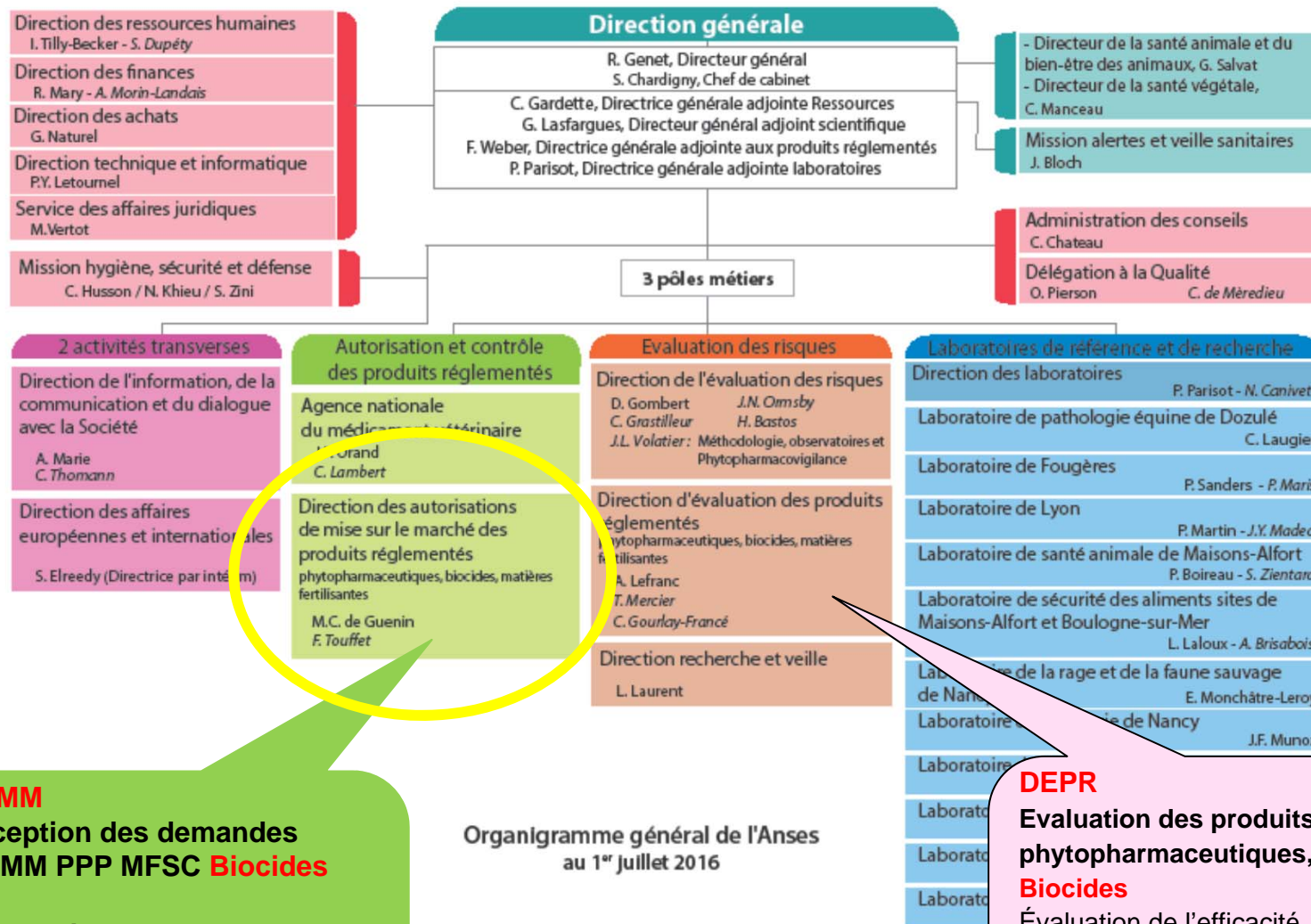
Organigramme général de l'Anses au 1^{er} juillet 2016

Evaluation des produits phytopharmaceutiques, MFSC et Biocides
 Évaluation de l'efficacité, des risques pour l'homme et l'environnement selon des référentiels et guides techniques en accord avec les réglementations européennes

ORGANISATION DE L'ANSES: la préparation des AMM



ORGANISATION DE L'ANSES: la préparation des AMM



DAMM
 Réception des demandes d'AMM PPP MFSC **Biocides**

Préparation des AMM des produits phytopharmaceutiques, et MFSC

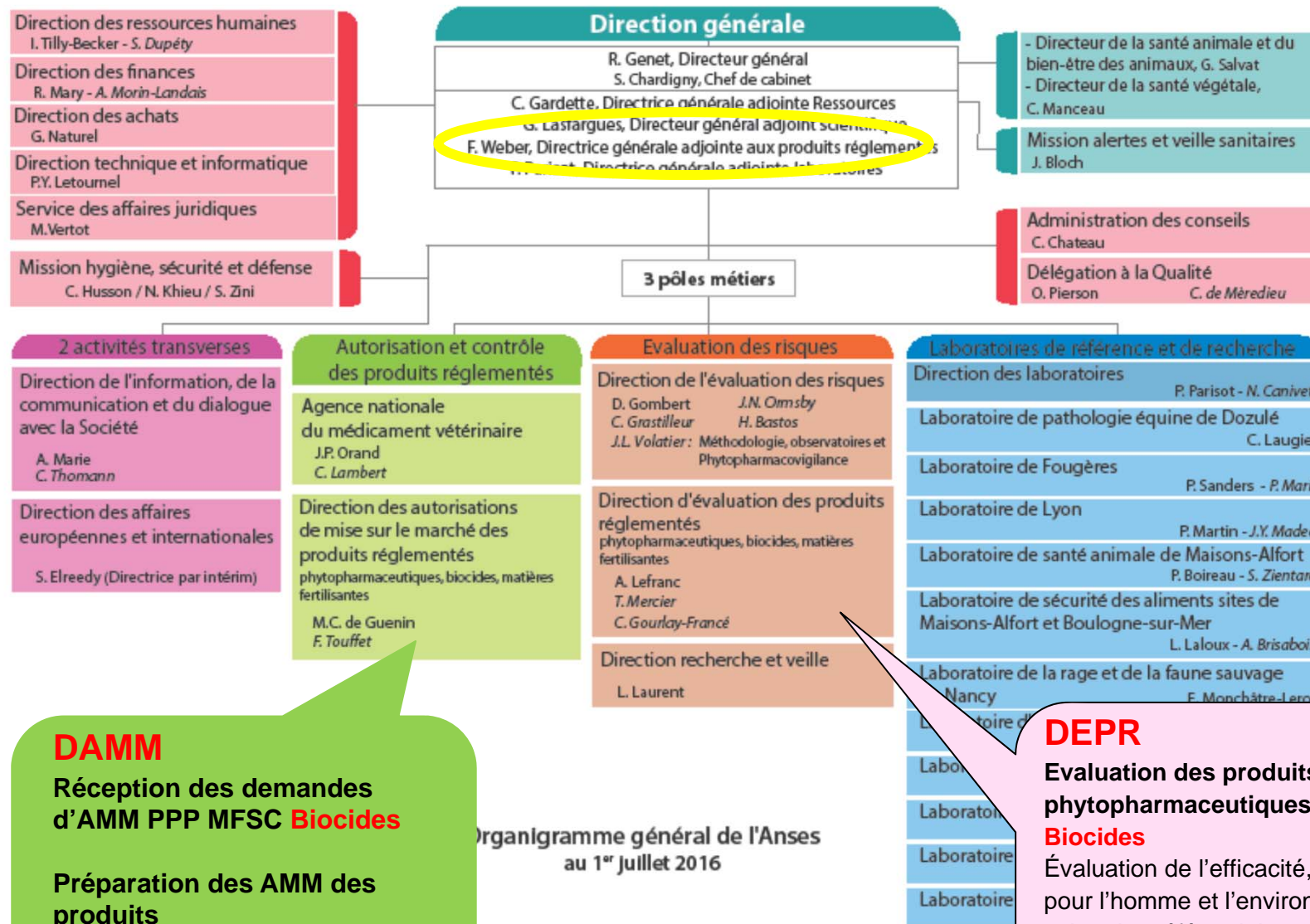
DEPR

Evaluation des produits phytopharmaceutiques, MFSC et **Biocides**

Évaluation de l'efficacité, des risques pour l'homme et l'environnement selon des référentiels et guides techniques en accord avec les réglementations européennes

Organigramme général de l'Anses au 1^{er} juillet 2016

ORGANISATION DE L'ANSES: la décision d'AMM



DAMM

Réception des demandes d'AMM PPP MFSC **Biocides**

Préparation des AMM des produits phytopharmaceutiques, et MFSC

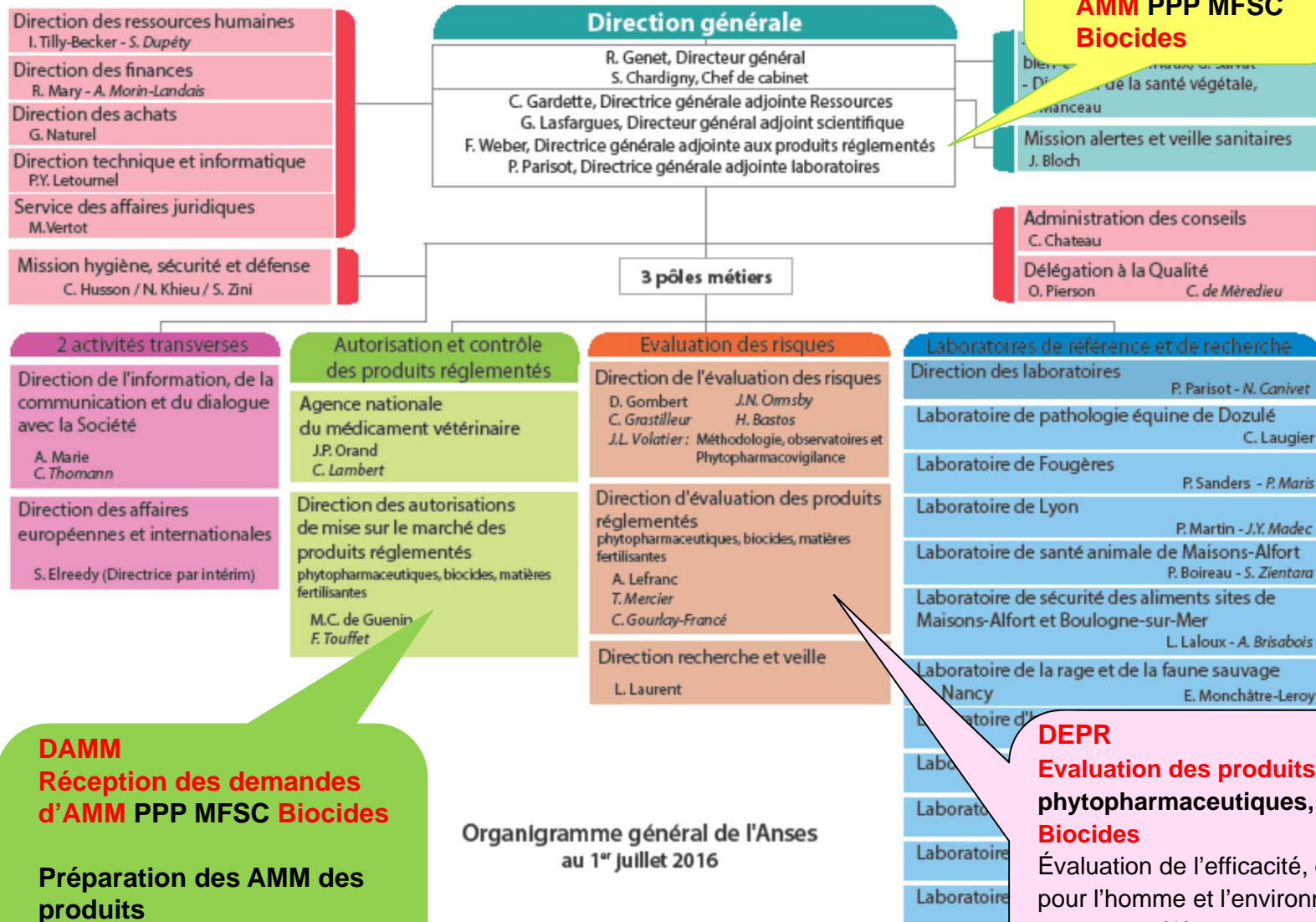
DEPR

Evaluation des produits phytopharmaceutiques, MFSC et **Biocides**

Évaluation de l'efficacité, des risques pour l'homme et l'environnement selon des référentiels et guides techniques en accord avec les réglementations européennes

Organigramme général de l'Anses au 1^{er} juillet 2016

ORGANISATION DE L'ANSES: la décision d'AMM



DGAPR
 Signature des
 AMM PPP MFSC
 Biocides

DAMM
 Réception des demandes
 d'AMM PPP MFSC Biocides

Préparation des AMM des
 produits
 phytopharmaceutiques, et
 MFSC

DEPR
 Evaluation des produits
 phytopharmaceutiques, MFSC et
 Biocides

Évaluation de l'efficacité, des risques
 pour l'homme et l'environnement
 selon des référentiels et guides
 techniques en accord avec les
 réglementations européennes

Organigramme général de l'Anses
 au 1^{er} juillet 2016

Mise sur le marché des produits Biocides

Principes de l'organisation

- Une organisation intégrée pour l'évaluation des risques (ex formaldéhyde)
- Qui garantit la séparation de l'évaluation scientifique et de la décision d'autorisation
- Qui s'appuie sur les compétences de l'ANSES et des comités d'experts indépendants
- Tout en s'inscrivant dans les principes de transparence et de dialogue avec les parties prenantes qui fondent l'action de l'ANSES.
- Une implication de l'ANSES tant au niveau national (produits) qu'au niveau européen (6 SA/TP)